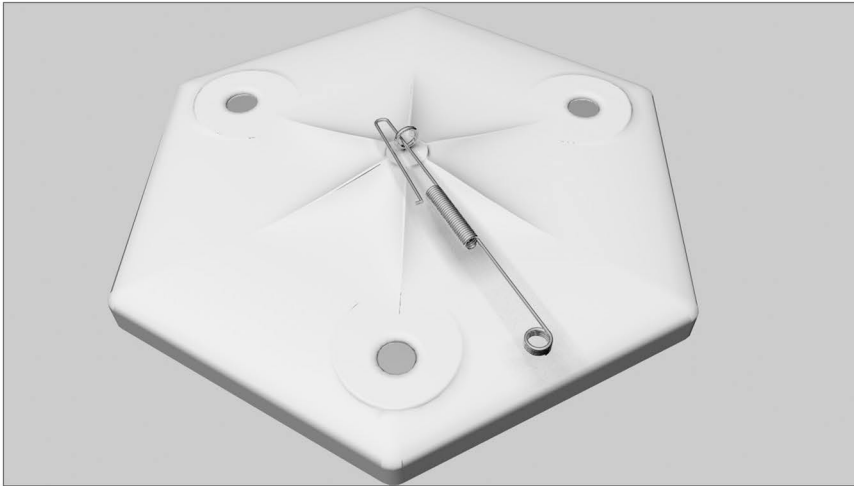
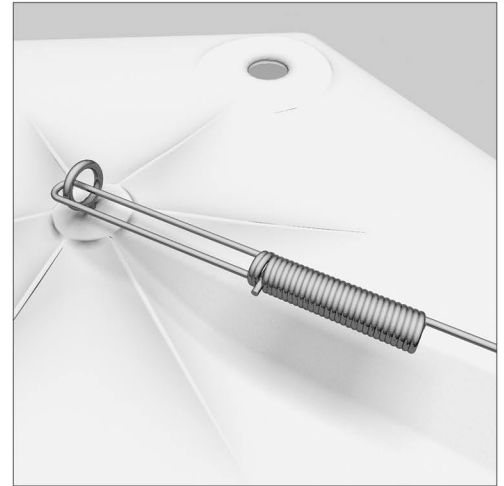


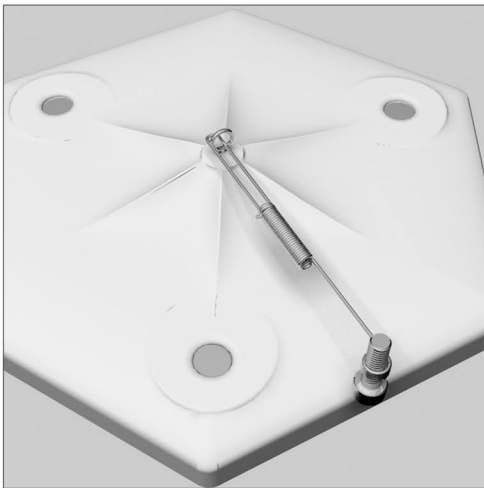
6. DANGTELIO IR APSAUGOS NUO NUKRITIMO ELEMENTO TVIRTINIMO INSTRUKCIJA



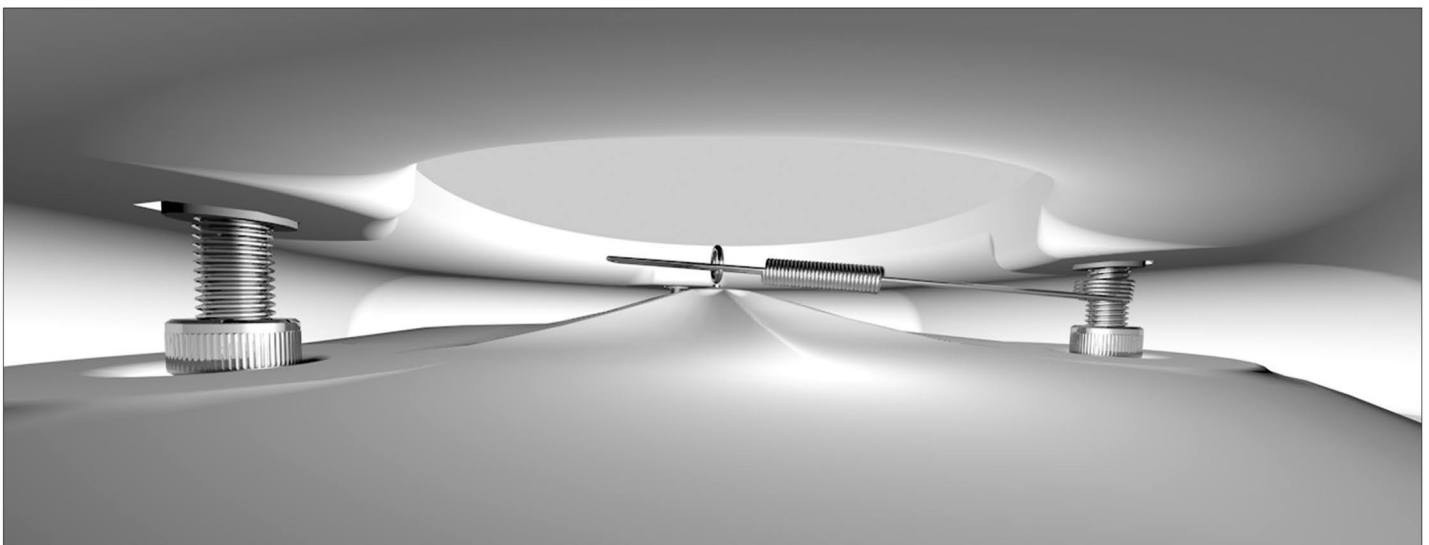
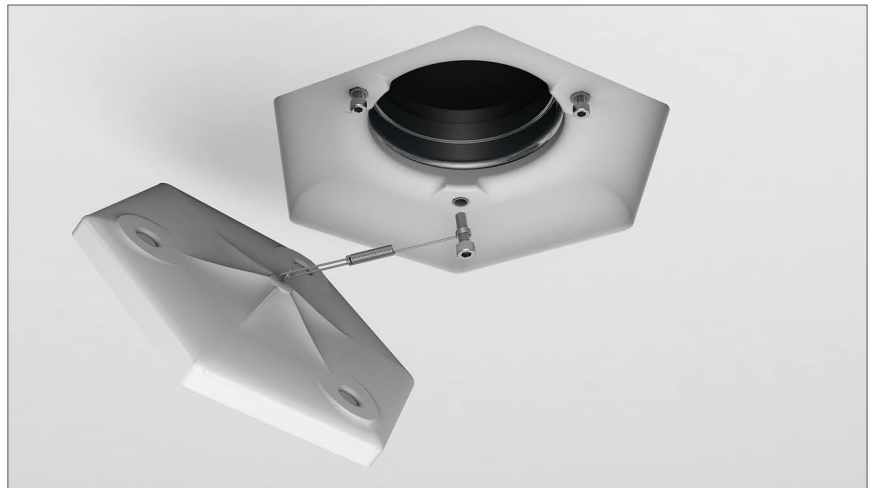
6.1 Užkabinkite apsaugos elementą difuzoriaus dangtelyje esančioje kilpoje.



6.2 Tarp vijų užfiksuokite apsaugos elemento užraktą-karabiną.



6.3 Kitą apsaugos elemento galą tvirtinkite M6 varžtu į difuzoriaus bazėje esantį sriegį. Varžtų pagalba sureguliuokite dangtelio tvirtinimo aukštį ir posvirį. Teisingai uždėtas dangtelis turėtų būti viename lygyje su matomu lubų paviršiumi.



6.4 Dėka paslankaus bėgelio įmontuotas saugos elementas yra nematomas. **Svarbu:** Dangtelį uždėkite tik įsitikinę, kad apsaugos elementas sumontuotas teisingai, varžtai neturi laisvumo, o dangtelio magnetai švarūs.